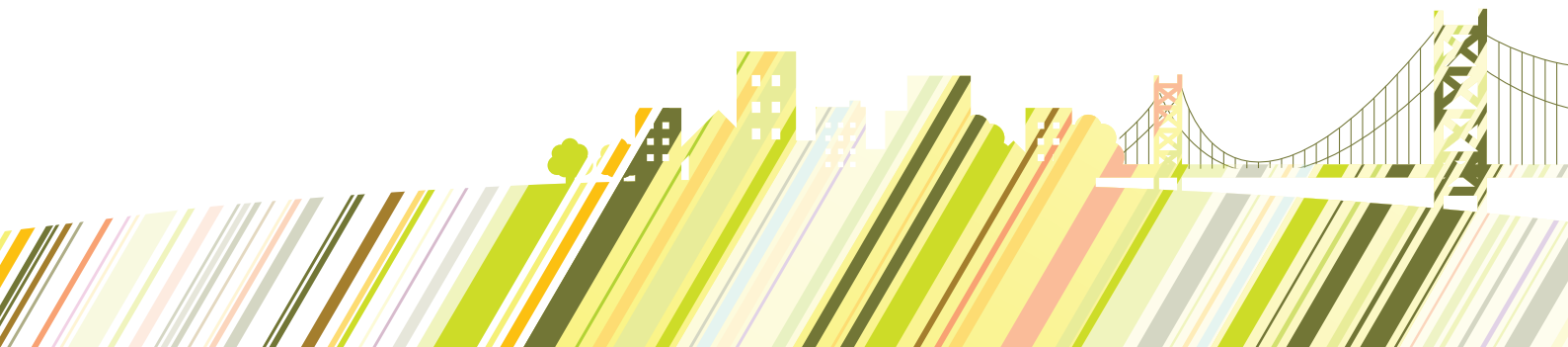




 スプリングテラス明舞



私たちは、皆様の人生に全力で寄り添います。

「かたち」にとらわれず

「本質」を見失わず

「幸せ」な毎日の積み重ねを

洗練された設備環境の中で

常に科学的なケアをもとめながら

質の高い充実したサービスをご提案します



沿革

- 平成20年7月 兵庫県主催の明舞センターCブロック土地利用事業者募集事業における事業予定者として社会福祉法人明和会設立準備委員会・医療法人明仁会・和田興産株式会社のグループが選定される。
- 平成20年9月 兵庫県と明舞センターCブロックの土地売買契約締結
- 平成20年11月 建築開始
- 平成21年3月 運営法人の社会福祉法人明和会が設立
- 平成23年3月 竣工
- 平成23年4月 特別養護老人ホーム・ショートステイ・デイサービス・居宅介護支援事業所・訪問看護ステーションの設立認可を受け、スプリングテラス明舞の運営が開始
- 平成23年9月 訪問介護ステーションの設立許可を受け、運営開始
- 平成27年4月 スプリングテラスホームケアセンター開設に伴い、リハビリセンター・訪問看護ステーション・訪問介護ステーション・居宅介護支援事業所が同所に移転
- 平成29年3月 訪問看護事業所廃止
- 令和3年6月 リハビリセンター デイサービスに事業統合のため廃止
- 令和3年7月 訪問介護ステーション・居宅介護支援事業所 事務所移転

スプリングテラス明舞

特別養護老人ホーム

ショートステイ

デイサービス

ケアプランセンター

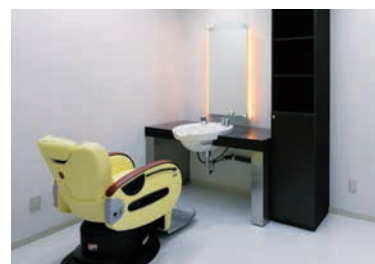
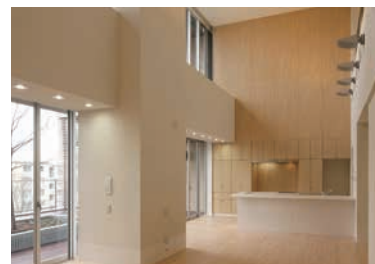
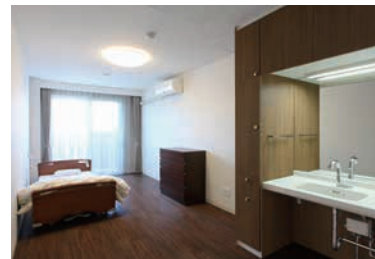
訪問介護ステーション

ST スプリングテラス明舞

特別養護老人ホーム ユニット型・全室個室・定員80名

プライバシーを守り、今までの暮らしに近い環境で過ごせる全室個室です。

食事・入浴・排泄などの日常生活のお世話から、一人ひとりの暮らしに応じたケア、身体機能が出来るだけ低下しない為の機能訓練・健康管理を行います。要介護認定1～5の方で、在宅において適切な介護が困難な場合に入所し、介護サービスを受けていただける施設です。ご家族や地域の方々にも、お気軽に足を運んでいただけるような、開かれた明るい施設作りに努めています。



ショートステイ(短期入所生活介護) ユニット型・全室個室・定員20名

在宅で介護にあたっているご家族の身体的・精神的負担の軽減、またはご家族のご病気や冠婚葬祭、仕事やご旅行などで一時的に介護が出来ない場合などに、ご家族に代わって施設で介護を提供する短期入所サービスです。

日常生活のリズムを重視しながら、自分だけの時間をお過ごしいただける全室個室です。

安心して生活が出来るよう家庭的な環境のなかで、食事、入浴、排泄などの日常生活の介護や健康管理などのサービスを提供します。





デイサービス(通所介護)

日帰りでリハビリ、レクリエーション、入浴や食事などのサービスを提供いたします。リハビリは、筋力の増強を目的としたマシントレーニング、ストレッチ、バランス能力の向上の為にレッドコードエクササイズを行っております。レクリエーションは、ご利用者の趣味や希望に合わせた内容で行い、入浴も身体機能に合わせ、ゆったりご入浴いただけるよう配慮しております。

食事では、季節感を大切にし、栄養バランスの取れたメニューをご用意しております。心身ともに健康な毎日をお過ごしいただき、在宅での生活を支援していくとともに、ご家族の身体的、精神的な軽減を図る事も目的としています。



ケアプランセンター (居宅介護支援事業所)

介護が必要となったご利用者様やそのご家族様の心身の状況、置かれている環境に応じたニーズを基にケアプランを作成します。

さまざまな価値観をもった高齢者の方々の意思を尊重しご相談を承り、自立した日常生活を営めるように支援していきます。

サービス事業所、介護保険施設等への連絡、調整その他の社会資源を提案させていただきます。



訪問介護ステーション

資格を持ったヘルパーがご家庭を訪問して、お身体の状態やご希望に応じた、介護保険での調理・掃除などの生活援助、オムツ交換や食事・入浴介助等の身体介護のサービスを提供しています。ご利用者様の生活の質を高め、安心!安全!で快適な暮らしを応援します。

ユニットケア

10人のご入居者をひとつのグループとし、それぞれひとつの生活単位としてケアを行います。個室でのご利用者様ご自身の時間、そして家庭的な共に暮らす楽しさ、ふれあいのある時間をお過ごしいただける空間を作っています。

特別養護老人ホーム
ショートステイ

お食事

季節感を大切に旬の食材をつかったお食事をご提供させていただきます。おひとりおひとりの健康状態にあわせてバランスのとれた豊富なメニューをご用意しております。

特別養護老人ホーム
ショートステイ
デイサービス



レクリエーション

四季を感じていただく催しやご本人様の希望や趣味に合わせた個別、集団のレクリエーションに取り組んでいます。新しいコミュニケーションの中からひとつでも多くの笑顔が生まれるよう努めております。

特別養護老人ホーム
ショートステイ
デイサービス

機能訓練

効果的に体幹の安定・弱い筋の強化を行い、実生活の中で行い難くなった動作を安全に繰り返してトレーニング出来るレッドコード。空気の圧力で抵抗をかけ、関節に非常に優しく、高齢者が弱らせやすい筋の機能をトレーニングするHURマシン。これらを常備して機能訓練指導員のもと個別トレーニングが出来ます。

デイサービス

お風呂

暮らしの中で大きな楽しみである入浴。歩行や立位が困難なご利用者様向けの機械浴を用意し身体機能に合わせた入浴方法を行います。デイサービスはリラックス効果の高いひのきのお風呂もご用意しています。

特別養護老人ホーム
ショートステイ
デイサービス

医療ニーズへの対応

時間を問わず起こる状態の急変にも対応できるように、24時間体制のトータルケアでご入居様をサポートします。根拠に基づいた科学的なケアを通じ医療介護というインフラを通じ明舞中央病院とともに地域包括ケアシステムの中核となるよう努めております。

特別養護老人ホーム
ショートステイ

交通のご案内



〒673-0862 兵庫県明石市松が丘 4 - 1 - 43



- JR朝霧駅より バスで約5分
([狩口台1丁目]又は[明舞センター前]下車)
- JR・山陽 明石駅より 神姫バスで約15分
("明舞団地方面行き"乗車、[明舞中央病院前]下車)



Spring Terrace Meiwa

特別養護老人ホーム・ショートステイ・デイサービス

TEL.078-911-5151 FAX.078-911-5158

ケアプランセンター・訪問介護ステーション

TEL.078-911-5200 FAX.078-911-5250



心地よい毎日を皆様に

